

## 見積参考資料

工事名 R 6 徳土 徳島小松島港（沖洲外地区） 徳・東沖洲 1 港  
湾緑地整備工事（担い手確保型）

### ◇経費情報◇

工種区分	公園工事
単価地区	徳島東部 1
施工地域・工事場所	補正無し（地方部 施工場所が一般交通等の影響を受けない場合）
前金支出割合	補正を行わない
契約保証	金銭的補償
現場環境改善費	計上しない

### 注意

「見積参考資料」は入札参加者の迅速で適正な工事費の見積りのための一資料であり、請負契約を拘束するものではない。

本工事は、「担い手確保モデル工事（発注者指定型）」であり、通期の週休 2 日の経費補正（担い手確保モデル工事実施要領参照）を計上している。

# 設計内訳書 (本01)

工事名	R 6 徳土 徳島小松島港 (沖洲外地区) 徳・東沖洲 1 港湾緑地 整備工事 (担い手確保型)				事業区分 工事区分	公園緑地整備・改修 施設整備	
工事区分・工種・種別・細別	規格	単位	数量	単価	金額	数量・金額増減	摘要
施設整備		式	1				
土工		式	1				
土工		式	1				
掘削工		m3	230				単 1号
盛土工		m3	180				単 2号
残土処理		m3	90				単 3号
作業土工		式	1				内 1号
排水構造物工		式	1				
側溝工		式	1				
プレキャストU型側溝 1号U型側溝	3種300A	m	160				単 4号
プレキャストU型側溝 2号U型側溝	3種300B	m	2				単 5号
プレキャストU型側溝 3号U型側溝	1種300A	m	149				単 6号
側溝蓋	3種300	枚	325				単 7号

# 設計内訳書 (本01)

工事名	R 6 徳土 徳島小松島港 (沖洲外地区) 徳・東沖洲 1 港湾緑地 整備工事 (担い手確保型)				事業区分 工事区分	公園緑地整備・改修 施設整備	
工事区分・工種・種別・細別	規格	単位	数量	単価	金額	数量・金額増減	摘要
側溝蓋	1種300	枚	297				単 8号
集水柵・マンホール工		式	1				
プレキャスト集水柵		箇所	4				単 9号 暫定単価
既設集水柵一部撤去・復旧 N=4箇所		式	1				内 2号
電気設備工		式	1				
照明設備工		式	1				
照明灯基礎		基	7				単 10号 暫定単価
電線管路工		式	1				
土工 (電気配管)	管種 : FEP30, 径:30mm	m	337				単 11号
付帯工		式	1				
付帯工		式	1				
境界壁		m	12				単 12号
縁石		m	152				単 13号

# 設計内訳書（本01）

工事名	事業区分 工事区分	公園緑地整備・改修 施設整備					
R 6 徳土 徳島小松島港（沖洲外地区） 徳・東沖洲1 港湾緑地 整備工事（担い手確保型）							
工事区分・工種・種別・細別	規格	単位	数量	単価	金額	数量・金額増減	摘要
車止め	φ115, H1100, 固定式	本	59				単 14号
仮設工		式	1				
交通管理工		式	1				
交通誘導警備員		人日	80				単 15号
直接工事費		式	1				
共通仮設		式	1				
共通仮設費（率計上）		式	1				
純工事費		式	1				
現場管理費		式	1				
工事原価		式	1				
一般管理費等		式	1				
工事価格		式	1				
消費税額及び地方消費税額		式	1				

# 設計内訳書 (本01)

工事名	R 6 徳土 徳島小松島港 (沖洲外地区) 徳・東沖洲1 港湾緑地 整備工事 (担い手確保型)	事業区分	公園緑地整備・改修 工事区分	金額	数量・金額増減	摘要	
工事区分・工種・種別・細別	規格	単位	数量	単価	金額	数量・金額増減	摘要
工事費計		式	1				

# 一式当り内訳書

単価使用年月	2024.09
歩掛適用年月	2024.09
労務調整係数	1.000-00000 0.0 0

内 1号	作業土工								
名称・規格	条件	単位	数量	単価	金額	数量・金額増減	摘要		
床掘り	土砂, 標準, 無し, 無し	m3	170						
埋戻し	最大埋戻幅1m未満	m3	90				土砂		
埋戻し	最大埋戻幅1m未満	m3	20				クッション砂		
埋戻し	最大埋戻幅1m未満	m3	10				単粒度碎石		
砂 クッション用		m3	20						
単粒度碎石 4号30-20mm		m3	10						
基面整正		m2	190						
合計									

# 一式当り内訳書

単価使用年月	2024.09
歩掛適用年月	2024.09
労務調整係数	1.000-00000 0.0 0

内 2号 既設集水柵一部撤去・復旧 N=4箇所							
名称・規格	条件	単位	数量	単価	金額	数量・金額増減	摘要
コンクリート	小型構造物, 人力打設, 18-8-40(高炉), 一般養生, 無し, 全ての費用	m3	0.2				
型枠	一般型枠, 小型構造物	m2	2				
構造物とりこわし・運搬・処分 (複合)	無筋構造物, 無し, 無し, 必要, 有り, 14.4以下	m3	0.08				単 21号
合計							

# 1次単価表

単価使用年月	2024.09
歩掛適用年月	2024.09
労務調整係数	1.000-00000 0.0 0

単 1号	掘削工	単位	m3	単位数量	1	単価	
名称・規格		条件	単位	数量	単価	金額	摘要
	掘削	土砂, オープンカット, 無し, 無し, 5,000m3未満	m3	1			
	合計						
	単価						円/m3

# 1次単価表

単価使用年月	2024.09
歩掛適用年月	2024.09
労務調整係数	1.000-00000 0.0 0

単 2号	盛土工	単位	m3	単位数量	1	単価	
名称・規格		条件	単位	数量	単価	金額	摘要
	路体(築堤)盛土	4.0m以上, 20,000m3未満, 無し	m3	1			
	合計						
	単価						円/m3



# 1次単価表

単価使用年月	2024.09
歩掛適用年月	2024.09
労務調整係数	1.000-00000 0.0 0

単 3号	残土処理		単位	m3	単位数量	1	単価	
名称・規格		条件		単位	数量	単価	金額	摘要
土砂等運搬		標準, バックホウ山積0.8m3(平積0.6m3), 土砂(岩塊・玉石混り土含む), 有り, 0.5km以下		m3	1			
合計								
単価								円/m3

# 1次単価表

単価使用年月	2024.09
歩掛適用年月	2024.09
労務調整係数	1.000-00000 0.0 0

単 4号	プレキャストU型側溝 1号U型側溝	3種300A	単位	m	単位数量	1	単価	
名称・規格		条件		単位	数量	単価	金額	摘要
U型側溝		据付け, 無し, 無し, 側溝(各種), L=2000mm, 1000kg/個以下, 無し, 無し, 有り, 再生クラッシュラン 40~0, 0.49m3/10m		m	1			単 16号
合計								
単価								円/m

# 1次単価表

単価使用年月	2024.09
歩掛適用年月	2024.09
労務調整係数	1.000-00000 0.0 0

単 5号	プレキャストU型側溝 2号U型側溝	3種300B	単位	m	単位数量	1	単価	
名称・規格		条件	単位	数量	単価	金額	摘要	
U型側溝		据付け,無し,無し,側溝(各種),L=2000mm,1000kg/個以下,無し,無し,有り,再生クラッシュラン 40~0,0.53m <sup>3</sup> /10m	m	1			単 17号	
合計								
単価							円/m	

# 1次単価表

単価使用年月	2024.09
歩掛適用年月	2024.09
労務調整係数	1.000-00000 0.0 0

単 6号	プレキャストU型側溝 3号U型側溝	1種300A	単位	m	単位数量	1	単価	
名称・規格		条件	単位	数量	単価	金額	摘要	
U型側溝		据付け,無し,無し,側溝(各種),L=2000mm,1000kg/個以下,無し,無し,有り,再生クラッシュラン 40~0,0.48m <sup>3</sup> /10m	m	1			単 18号	
合計								
単価							円/m	

# 1次単価表

単価使用年月	2024.09
歩掛適用年月	2024.09
労務調整係数	1.000-00000 0.0 0

単 7号	側溝蓋	3種300	単位	枚	単位数量	1	単価	
名称・規格		条件	単位	数量	単価	金額	摘要	
蓋版		据付け,無し,道路用鉄筋Co側溝3種 JIS A 5372,300 41.2×9.5×50,無し,無し	枚	1				単 19号
合計								
単価								円/枚

# 1次単価表

単価使用年月	2024.09
歩掛適用年月	2024.09
労務調整係数	1.000-00000 0.0 0

単 8号	側溝蓋	1種300	単位	枚	単位数量	1	単価	
名称・規格		条件	単位	数量	単価	金額	摘要	
蓋版		据付け,無し,道路用鉄筋Co側溝1種 JIS A 5372,300 41.2×9.5×50,無し,無し	枚	1				単 20号
合計								
単価								円/枚

# 1次単価表

単価使用年月	2024.09
歩掛適用年月	2024.09
労務調整係数	1.000-00000 0.0 0

単 9号	名称・規格	条件	単位	箇所	単価	金額	単価	概要
	プレキャスト集水桝	据付, 80kgを超え200kg以下, 有り, 全ての費用	基	1				
	プレキャスト集水桝(材料費)		基	1			暫定単価	
	コンクリート	小型構造物, 人力打設, 18-8-40(高炉), 一般養生, 無し, 全ての費用	m3	0.009				
	コンクリート	小型構造物, 人力打設, 18-8-40(高炉), 一般養生, 無し, 全ての費用	m3	0.018				
	型枠	一般型枠, 小型構造物	m2	0.12				
	合計							
	単価						円/箇所	

# 1次単価表

単価使用年月	2024.09
歩掛適用年月	2024.09
労務調整係数	1.000-00000 0.0 0

単 10号	照明灯基礎		単位	基	単位数量	1	単価	
名称・規格		条件	単位	数量	単価	金額	摘要	
	基礎掘削及びスパイラルダクト立込	照明灯基礎 500φ2m以下	基	1				単 22号
	スパイラルダクト (φ500×t0.6)		m	1.1				
	基礎碎石	7.5cmを超え12.5cm以下, 再生クラッシュラ ン 40~0, 全ての費用	m2	0.2				
	コンクリート	小型構造物, 人力打設, 18-8-40(高炉 ) , 一般養生, 無し, 全ての費用	m3	0.137				
	アンカーボルト(4-M24, L=600)		組	1				暫定単価
	合計							
	単価							円/基

# 1次単価表

単価使用年月	2024.09
歩掛適用年月	2024.09
労務調整係数	1.000-00000 0.0 0

単 11号	土工（電気配管）	管種：FEP30, 径:30mm	単位	m	単位数量	1	単価	
名称・規格		条件	単位	数量	単価	金額	摘要	
	波付硬質合成樹脂管(FEP)敷設	構内地中 50mm以下, 新設, FEP 30mm, 1条, 0%	m	1			単 23号	
	埋設標識シート敷設	埋設標識シート敷設	m	1			単 24号	
	埋設標識シート (W=150, 2倍)		m	1				
	合計							
	単価						円/m	

# 1次単価表

単価使用年月	2024.09
歩掛適用年月	2024.09
労務調整係数	1.000-00000 0.0 0

単 12号	境界壁		単位	m	単位数量	10	単価	
名称・規格		条件	単位	数量	単価	金額	摘要	
コンクリート		小型構造物, 人力打設, 18-8-40(高炉), 一般養生, 無し, 全ての費用	m3	0.8				
型枠		一般型枠, 小型構造物	m2	8				
基礎碎石		7.5cmを超え12.5cm以下, 再生クラッシュラジ 40~0, 全ての費用	m2	3				
基面整正			m2	3				
合計								
単価								円/m

# 1次単価表

単価使用年月	2024.09
歩掛適用年月	2024.09
労務調整係数	1.000-00000 0.0 0

単 13号	縁石		単位	m	単位数量	1	単価	
名称・規格		条件	単位	数量	単価	金額	摘要	
地先境界ブロック		設置, A種(120×120×600), 再生クラッシュ ヤーン RC-40, 無し	m	1				
合計								
単価							円/m	

# 1次単価表

単価使用年月	2024.09
歩掛適用年月	2024.09
労務調整係数	1.000-00000 0.0 0

単 14号	車止め	φ115, H1100, 固定式	単位	本	単位数量	1	単価	
名称・規格		条件	単位	数量	単価	金額	摘要	
車止めポスト設置		全ての費用	本	1				
合計								
単価							円/本	



# 1次単価表

単価使用年月	2024.09
歩掛適用年月	2024.09
労務調整係数	1.000-00000 0.0 0

単 15号	交通誘導警備員		単位	人日	単位数量	1	単価	
名称・規格		条件	単位	数量	単価	金額	摘要	
	交通誘導警備員B		人日	1			単 25号	
	合計							
	単価						円／人日	

# 2次単価表

単価使用年月	2024. 09
歩掛適用年月	2024. 09
労務調整係数	1.000-00000 0.0 0

単 16号	U型側溝	据付け,無し,無し,側溝(各種),L=2000mm,1000kg/個以下,無し,無し,有り,再生クラッシュラン 40~0,0.49m3/10m	単位	m	単位数量	10	単価	
名称・規格		条件	単位	数量	単価	金額	摘要	
	U型側溝 昼間 L2000 1000kg以下 制約無		m	10				
	側溝 3種300A(300*300*2000)		個	5				
	再生クラッシュラン RC-40		m3	0.588				
	諸雑費(まるめ)		式	1				
	合計							
	単価							円/m

## 2次単価表

単価使用年月	2024.09
歩掛適用年月	2024.09
労務調整係数	1.000-00000 0.0 0

単 17号	U型側溝	据付け,無し,無し,側溝(各種),L=2000mm,1000kg/個以下,無し,無し,有り,再生クラッシュラン 40~0,0.53m3/10m	単位	m	単位数量	10	単価	
名称・規格		条件	単位	数量	単価	金額	摘要	
	U型側溝 昼間 L2000 1000kg以下 制約無		m	10				
	側溝 3種300B(300*400*2000)		個	5				
	再生クラッシュラン RC-40		m3	0.636				
	諸雑費(まるめ)		式	1				
	合計							
	単価							円/m

## 2次単価表

単価使用年月	2024.09
歩掛適用年月	2024.09
労務調整係数	1.000-00000 0.0 0

単 18号	U型側溝	据付け,無し,無し,側溝(各種),L=2000mm,1000kg/個以下,無し,無し,有り,再生クラッシュラン 40~0,0.48m3/10m	単位	m	単位数量	10	単価	
名称・規格		条件	単位	数量	単価	金額	摘要	
	U型側溝 昼間 L2000 1000kg以下 制約無		m	10				
	側溝 1種300A(300*300*2000)		個	5				
	再生クラッシュラン RC-40		m3	0.576				
	諸雑費(まるめ)		式	1				
	合計							
	単価							円/m

# 2次単価表

単価使用年月	2024.09
歩掛適用年月	2024.09
労務調整係数	1.000-00000 0.0 0

単 19号	蓋版	据付け,無し,道路用鉄筋Co側溝3種 JIS A 5372,300 41.2×9.5×50,無し,無し	単位	枚	単位数量	100	単価	
名称・規格		条件	単位	数量	単価	金額	摘要	
	蓋版コンクリート・鋼製 昼間 170kg以下 制約無		枚	100				
	道路用側溝蓋 3種 300 41.2×9.5×50		枚	100				
	諸雑費(まるめ)		式	1				
	合計							
	単価							円/枚

# 2次単価表

単価使用年月	2024.09
歩掛適用年月	2024.09
労務調整係数	1.000-00000 0.0 0

単 20号	蓋版	据付け,無し,道路用鉄筋Co側溝1種 JIS A 5372,300 41.2×9.5×50,無し,無し	単位	枚	単位数量	100	単価	
名称・規格		条件	単位	数量	単価	金額	摘要	
	蓋版コンクリート・鋼製 昼間 40kg以下 制約無		枚	100				
	道路用側溝蓋(1種) 300 41.2×9.5×50		枚	100				
	諸雑費(まるめ)		式	1				
	合計							
	単価							円/枚

# 2次単価表

単価使用年月	2024.09
歩掛適用年月	2024.09
労務調整係数	1.000-00000 0.0 0

単 21号	構造物とりこわし・運搬・処分 (複合)	無筋構造物,無し,無し,必要,有り,1 4.4以下	単位	m3	単位数量	1	単価	
名称・規格		条件	単位	数量	単価	金額	摘要	
	構造物とりこわし	無筋構造物,機械施工,無し,無し,必 要	m3	1			単 26号	
	処分費(m3)		m3	1			単 27号	
	殻運搬	コンクリート(無筋)構造物とりこわし,機 械積込,有り,14.4km以下,全ての費 用	m3	1				
	合計							
	単価						円/m3	

# 2次単価表

単価使用年月	2024.09
歩掛適用年月	2024.09
労務調整係数	1.000-00000 0.0 0

単 22号	基礎掘削及びスクリュー外立込	照明灯基礎 500φ2m以下	単位	基	単位数量	10	単価	
名称・規格		条件	単位	数量	単価	金額	摘要	
	普通作業員		人	0.9				
	トラック式アースオーガ [建柱車] オーガ径φ450mm 吊能力2.0t	0, 岩石工の割増対象にしない, 普通, 0時間, 交替制を適用しない, 0, しな い, しな, 0時間	時間	7				単 28号
	諸雑費(まるめ)		式	1				
	合計							
	単価							円/基



# 2次単価表

単価使用年月	2024.09
歩掛適用年月	2024.09
労務調整係数	1.000-00000 0.0 0

単 23号	波付硬質合成樹脂管(FEP)敷設	構内地中 50mm以下,新設,FEP 30mm, 1条,0%	単位	m	単位数量	100	単価	
名称・規格		条件	単位	数量	単価	金額	摘要	
	電工		人	2.6				
	波付硬質ポリエチレン電線管 FEP 30mm		m	100				
	諸雑費(まるめ)		式	1				
	合計							
	単価							円/m

## 2次単価表

単価使用年月	2024. 09
歩掛適用年月	2024. 09
労務調整係数	1.000-00000 0.0 0

単 24号	埋設標識シート敷設	埋設標識シート敷設	単位	m	単位数量	100	単価	
名称・規格		条件	単位	数量	単価	金額	摘要	
	電工		人	0.4				
	諸雑費(まるめ)		式	1				
	合計							
	単価							円/m

## 2次単価表

単価使用年月	2024. 09
歩掛適用年月	2024. 09
労務調整係数	1.000-00000 0.0 0

単 25号	交通誘導警備員B	交通誘導警備員B	単位	人日	単位数量	1	単価	
名称・規格		条件	単位	数量	単価	金額	摘要	
	交通誘導警備員B		人	1				
	諸雑費(まるめ)		式	1				
	合計							
	単価							円/人日

### 3次単価表

単価使用年月	2024.09
歩掛適用年月	2024.09
労務調整係数	1.000-00000 0.0 0

単 26号	構造物とりこわし	無筋構造物, 機械施工, 無し, 無し, 必要	単位	m3	単位数量	1	単価	
名称・規格		条件	単位	数量	単価	金額	摘要	
無筋構造物 昼間 機械施工 制約無			m3	1				
諸雑費(まるめ)			式	1				
合計								
単価							円/m3	

### 3次単価表

単価使用年月	2024.09
歩掛適用年月	2024.09
労務調整係数	1.000-00000 0.0 0

単 27号	処分費(m3)		単位	m3	単位数量	100	単価	
名称・規格		条件	単位	数量	単価	金額	摘要	
処分費 コンクリート殻(無筋)			m3	100				
合計								
単価							円/m3	

# 3次単価表

単価使用年月	2024.09
歩掛適用年月	2024.09
労務調整係数	1.000-00000 0.0 0

単 28号	トラック式アースオーガ〔建柱車〕 オーガ径φ450mm 吊能力2.0t	0, 岩石工の割増対象にしない, 普通, 0時間, 交替制を適用しない, 0, しな い, しない, 0時間	単位	時間	単位数量	1	単価	
名称・規格		条件	単位	数量	単価	金額	摘要	
	運転手(特殊)		人	0.17				
	軽油		L	4.3				
	トラック式アースオーガ〔建柱車〕 オーガ径φ450mm 吊能力2.0t		時間	1				
	諸雑費(まるめ)		式	1				
	合計							
	単価							円/時間

# 機労材集計リスト（機械）

工事名	R 6 徳土 徳島小松島港（沖洲外地区） 徳・東沖洲1 港湾緑地 整備工事（担い手確保型）					
単価コード	名称	規格	単位	数量	金額	摘要
L001005006	ブルドーザ〔湿地〕	7t級	日	0.782	5,772	
L001010007	バックホウ〔クロー〕〔標準〕	山積0.8m3(平積0.6m3)	日	1.467	14,962	
L001010008	バックホウ〔クロー〕〔標準・クレーン機能付き〕	山積0.28m3(平積0.2m3)1.7t吊	日	0.367	2,452	
L001071001	振動ローラ(土工用)フラット・シングルドラム型	運転質量11～12t	日	0.249	2,912	
L001180001	タンク及びピラマ	質量 60～80kg	日	4.908	3,170	
M000202090	バックホウ(クロー型)〔標準型・超低騒音型〕	排出ガス対策型(第3次基準値) 山積0.8m3	供用日	1.621	32,568	
M000202123	バックホウ(クロー)〔後方超小旋回・超低騒音〕	排出ガス対策型(2014年規制) 山積0.45m3	供用日	1.876	34,140	
M000301005	タンクトラック〔オンロード・ディーゼル〕	10t積級	供用日	0.848	17,665	
M002088001	トラック式アースオーガ〔建柱車〕	オーガ径φ450mm 吊能力2.0t	時間	4.9	14,749	
	合計額				128,390	











土工集計表						
細 別	規 格	記号	計 算 式	単位	小 計	合 計
作業土工						
床掘	土砂 標準		作業土工計算書( N1箇所)より	m <sup>3</sup>	16.5	167.6
			作業土工計算書( N2-1箇所)より	m <sup>3</sup>	67.6	
			作業土工計算書( N2-2箇所)より	m <sup>3</sup>	33.7	
			2号U型側溝	m <sup>3</sup>	0.5	
			土工1	m <sup>3</sup>	21.8	
			土工2	m <sup>3</sup>	21.8	
			境界壁	m <sup>3</sup>	5.7	
埋戻	最大埋戻幅1m未満		作業土工計算書( N1箇所)より	m <sup>3</sup>	5.5	90.3
			作業土工計算書( N2-1箇所)より	m <sup>3</sup>	27.6	
			作業土工計算書( N2-2箇所)より	m <sup>3</sup>	21.2	
			2号U型側溝	m <sup>3</sup>	0.3	
			土工1	m <sup>3</sup>	14.1	
			土工2	m <sup>3</sup>	17.2	
			境界壁	m <sup>3</sup>	4.4	
埋戻(砂)	最大埋戻幅1m未満		土工1	m <sup>3</sup>	7.7	20.2
			土工2	m <sup>3</sup>	4.7	
			土工3	m <sup>3</sup>	7.8	





N2箇所				土 積 計 算 書										
測 点			点 間 距 離	平 均 距 離	掘 削			路体盛土(流用土) 4.0m≦W			断面積	平 均	数 量	
基準点間距離20.0m					断面積	平 均	数 量	断面積	平 均	数 量				
No.	4+	17.960			2.7			0.0						
No.	5+	0.000	2.040m	2.040m	2.7	2.70	5.5	0.0	0.00	0.0				
No.	6+	0.000	20.000m	20.000m	1.8	2.25	45.0	0.2	0.10	2.0				
No.	6+	8.000	8.000m	8.000m	1.7	1.75	14.0	0.4	0.30	2.4				
No.	7+	0.000	12.000m	12.000m	0.2	0.95	11.4	2.6	1.50	18.0				
No.	8+	0.000	20.000m	20.000m	0.5	0.35	7.0	2.1	2.35	47.0				
No.	9+	0.000	20.000m	20.000m	0.6	0.55	11.0	4.5	3.30	66.0				
No.	10+	0.000	20.000m	20.000m	1.6	1.10	22.0	0.0	2.25	45.0				
No.	10+	4.570	4.570m	4.570m	1.6	1.60	7.3	0.0	0.00	0.0				
	合 計		106.610m	106.610m			123.2m3			180.4m3				

N1箇所												土 積 計 算 書					
測 点				点 間 距 離	平 均 距 離	床掘り 土砂			埋戻し 最大埋戻幅1m未満			埋戻し(単粒度碎石) 最大埋戻幅1m未満					
基準点間距離20.0m						断面積	平 均	数 量	断面積	平 均	数 量	断面積	平 均	数 量			
No.	5 +	3.650				0.0			0.0			0.077					
No.	5 +	6.730	3.080m	3.080m	0.3	0.15	0.5	0.1	0.05	0.2	0.077	0.08	0.2				
No.	6 +	0.000	13.270m	13.270m	0.3	0.30	4.0	0.1	0.10	1.3	0.075	0.08	1.1				
No.	7 +	0.000	20.000m	20.000m	0.3	0.30	6.0	0.1	0.10	2.0	0.075	0.08	1.6				
No.	7 +	13.560	13.560m	13.560m	0.3	0.30	4.1	0.1	0.10	1.4	0.075	0.08	1.1				
No.	7 +	15.680	2.120m	2.120m	0.3	0.30	0.6	0.1	0.10	0.2							
No.	7 +	15.680															
No.	8 +	0.000	4.320m	4.320m	0.6	0.30	1.3	0.2	0.10	0.4							
合 計				56.350m	56.350m			16.5m3			5.5m3		4.0m3				

N2-1箇所													土 積 計 算 書					
測 点				点 間 距 離	平 均 距 離	床掘り 土砂			埋戻し 最大埋戻幅1m未満			備 考						
基準点間距離20.0m						断面積	平 均	数 量	断面積	平 均	数 量							
No.	0 -	46.383				0.6			0.2			N1-No. 8を参照						
No.	0 +	0.000	46.383m	46.383m	0.4	0.50	23.2	0.1	0.15	7.0								
No.	1 +	0.000	20.000m	20.000m	0.7	0.55	11.0	0.3	0.20	4.0								
No.	2 +	0.000	20.000m	20.000m	0.5	0.60	12.0	0.2	0.25	5.0								
No.	3 +	0.000	20.000m	20.000m	0.4	0.45	9.0	0.2	0.20	4.0								
No.	4 +	0.000	20.000m	20.000m	0.3	0.35	7.0	0.2	0.20	4.0								
No.	4 +	17.960	17.960m	17.960m	0.3	0.30	5.4	0.2	0.20	3.6								
		合 計	144.343m	144.343m			67.6m3			27.6m3								

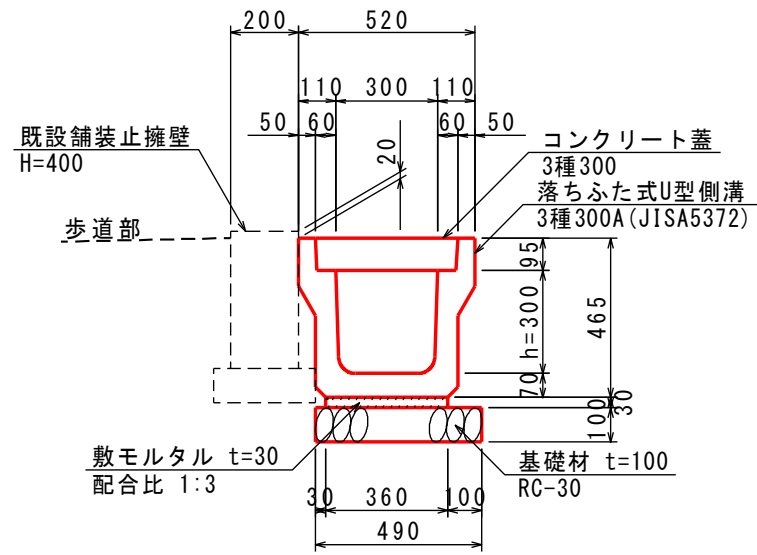
N2-2箇所				土 積 計 算 書									
測 点			点 間 離	平 均 距 離	床掘り 土砂			埋戻し 最大埋戻幅1m未満			埋戻し(単粒度碎石) 最大埋戻幅1m未満		
基準点間距離20.0m					断面積	平 均	数 量	断面積	平 均	数 量	断面積	平 均	数 量
No.	4+	17.960			0.3			0.1			0.051		
No.	5+	0.000	2.040m	2.040m	0.3	0.30	0.6	0.1	0.10	0.2	0.051	0.05	0.1
No.	6+	0.000	20.000m	20.000m	0.3	0.30	6.0	0.2	0.15	3.0	0.035	0.04	0.8
No.	6+	8.000	8.000m	8.000m	0.3	0.30	2.4	0.2	0.20	1.6	0.053	0.04	0.3
No.	7+	0.000	12.000m	12.000m	0.3	0.30	3.6	0.2	0.20	2.4	0.054	0.05	0.6
No.	8+	0.000	20.000m	20.000m	0.3	0.30	6.0	0.2	0.20	4.0	0.062	0.06	1.2
No.	9+	0.000	20.000m	20.000m	0.3	0.30	6.0	0.2	0.20	4.0	0.059	0.06	1.2
No.	9+	15.560	15.560m	15.560m	0.3	0.30	4.7	0.2	0.20	3.1	0.059	0.06	0.9
No.	10+	0.000	4.440m	5.620m	0.3	0.30	1.7	0.2	0.20	1.1			
No.	10+	4.570	4.570m	8.900m	0.3	0.30	2.7	0.2	0.20	1.8			
		合 計	106.610m	112.120m			33.7m3			21.2m3			5.1m3







1号U型側溝

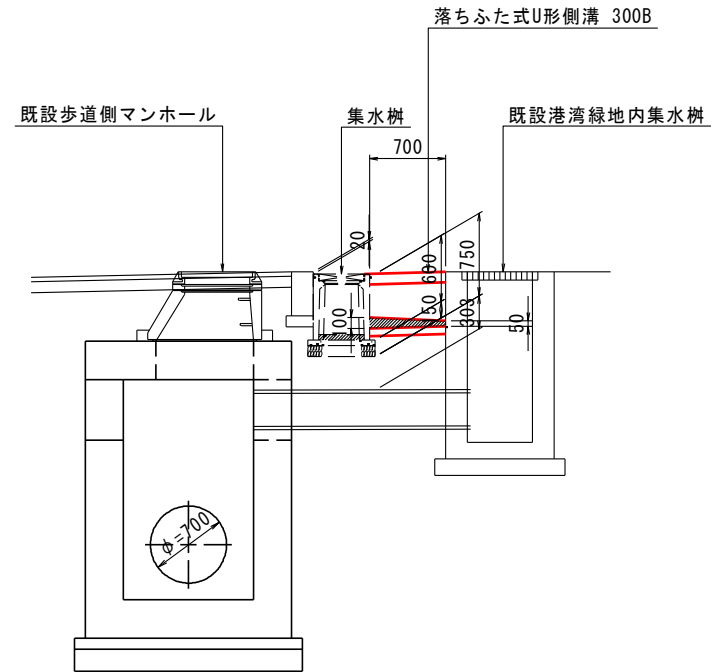
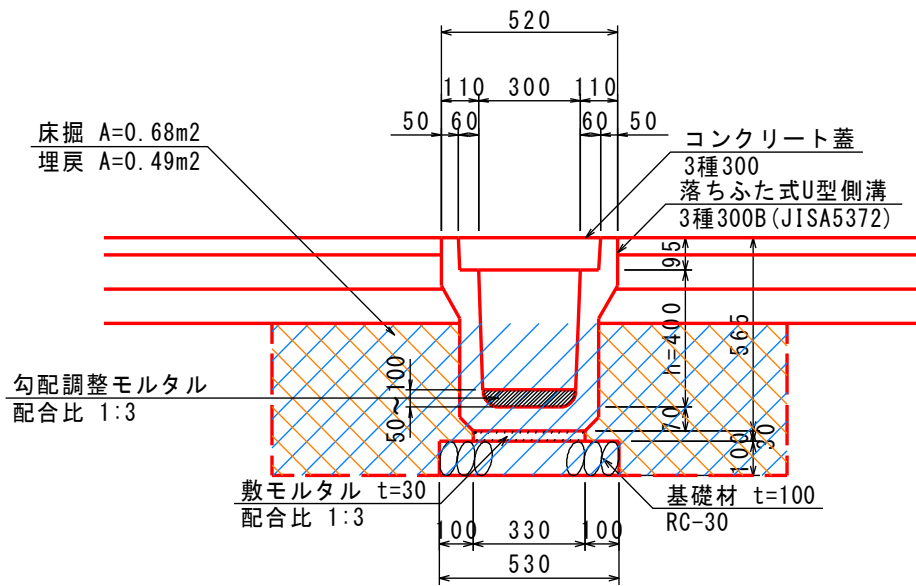


2号U型側溝						
細 別	規 格	記号	計 算 式	単 位	小 計	合 計
延長調書		N1	NO.7+15.53~NO.7+15.34 の間	箇所	1.0	
				m	0.7	
		N2	NO.4+17.91~NO.4+17.91 の間	箇所	1.0	
				m	0.7	
		N2	NO.7+11.03~NO.7+11.03 の間	箇所	1.0	
				m	0.7	
		合計		箇所		3.0
				m		2.1
<b>【1.0箇所(0.7m)当り】</b>						
落ちふた式 U型側溝	JIS A 5372		0.7/2.00	個		0.4
	3種300B					
コンクリート蓋	3種300		0.7/0.50	枚		1.4
勾配調整モルタル	配合比1:3		$1/2 \times 0.3 \times (0.05 + 0.10) \times 0.7$	m3		0.016
敷モルタル	配合比1:3 t=30mm		$0.33 \times 0.03 \times 0.7$	m3		0.007
基礎材	RC-30 t=100		$0.53 \times 0.7$	m2		0.37
基面整正	土砂		$0.53 \times 0.7$	m2		0.4
床掘	土砂		$0.68 \times 0.7$	m3		0.5
埋戻	最大埋戻幅1m未満		$0.49 \times 0.7$	m3		0.3



2号U型側溝

側溝縦断面図 S=1:50

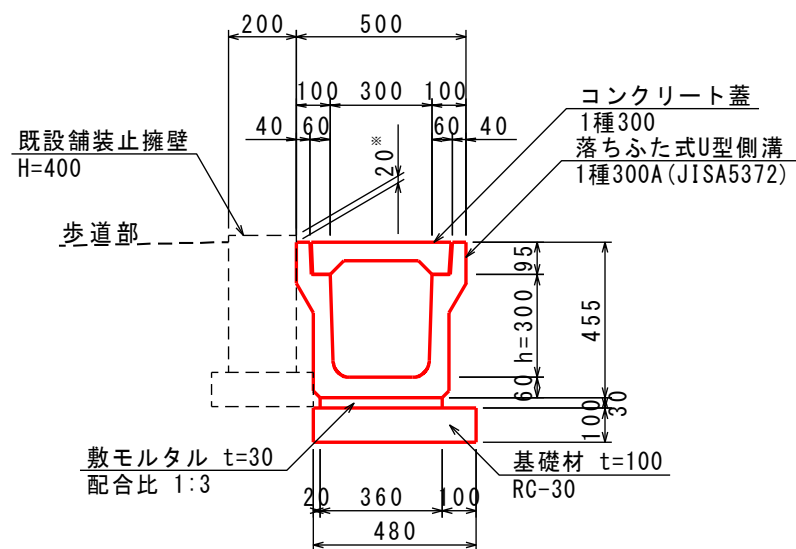








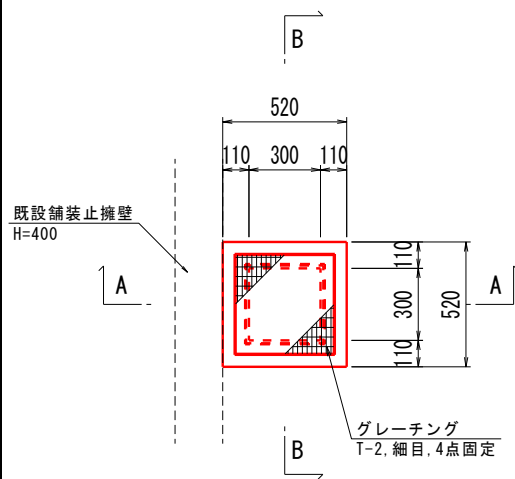
### 3号U型側溝



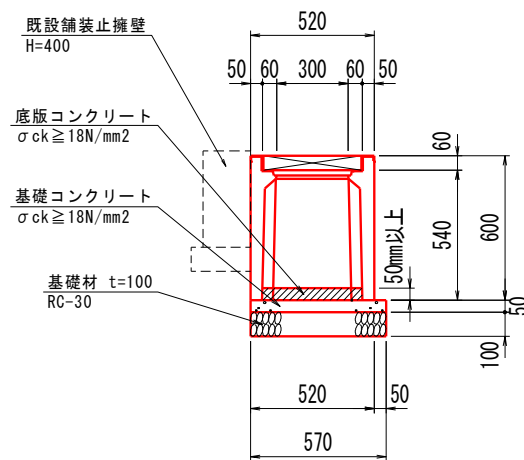
※ 設置基準は既設境界壁より2.0cm下がり为标准とするが、N2-No. 1及びN2-No. 4については逆勾配となることから、表記の高さを優先する。

集水桝						
細 別	規 格	記号	計 算 式	単 位	小 計	合 計
延長調書		N1	NO.7+15.10~NO.7+15.68	箇所	1.0	
		N1-N2		箇所	1.0	
		N2	NO.4+17.96~NO.4+18.48	箇所	1.0	
		N2	NO.7+10.76~NO.7+11.29	箇所	1.0	
		合計		箇所		4.0
【1.0基当り】						
プレキャスト集水桝	□300×h600		鋼製桝蓋セット	個		1.0
底版コンクリート	$\sigma_{ck} \geq 18\text{N/mm}^2$		$0.42 \times 0.42 \times 0.05$	$\text{m}^3$		0.009
基礎コンクリート	$\sigma_{ck} \geq 18\text{N/mm}^2$		$0.57 \times 0.62 \times 0.05$	$\text{m}^3$		0.018
基礎型枠	均し基礎		$0.62 \times 4 \times 0.05$	$\text{m}^2$		0.12
基礎材	RC-30 t=100		$0.62 \times 0.62$	$\text{m}^2$		0.38
基面整正	土砂		$0.62 \times 0.62$	$\text{m}^2$		0.4
【1.0式当り】						
プレキャスト集水桝	□300×h600		$1.0 \times 4.0$	個		4.0
底版コンクリート	$\sigma_{ck} \geq 18\text{N/mm}^2$		$0.009 \times 4.0$	$\text{m}^3$		0.036
基礎コンクリート	$\sigma_{ck} \geq 18\text{N/mm}^2$		$0.018 \times 4.0$	$\text{m}^3$		0.07
基礎型枠	均し基礎		$0.12 \times 4.0$	$\text{m}^2$		0.48
基礎材	RC-30 t=100		$0.38 \times 4.0$	$\text{m}^2$		1.52
基面整正	土砂		$0.4 \times 4.0$	$\text{m}^2$		1.6

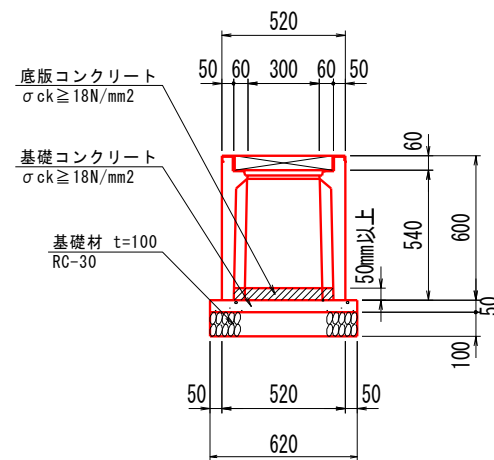
# 集水桝



## A-A断面図

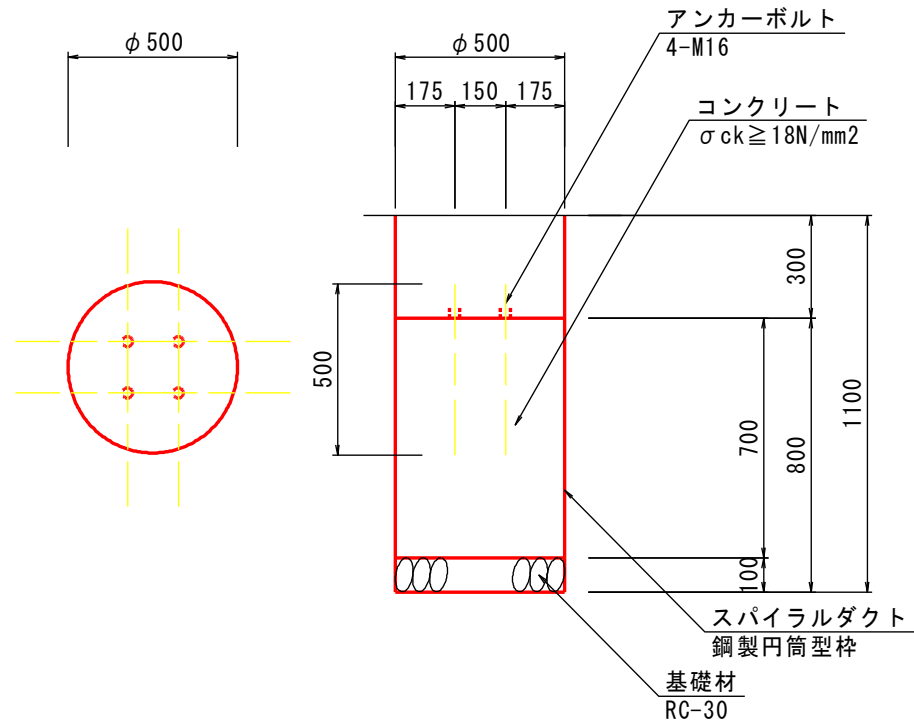


## B-B断面図



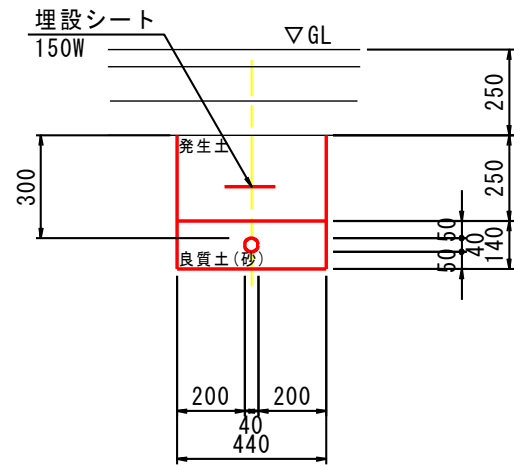


照明灯基礎





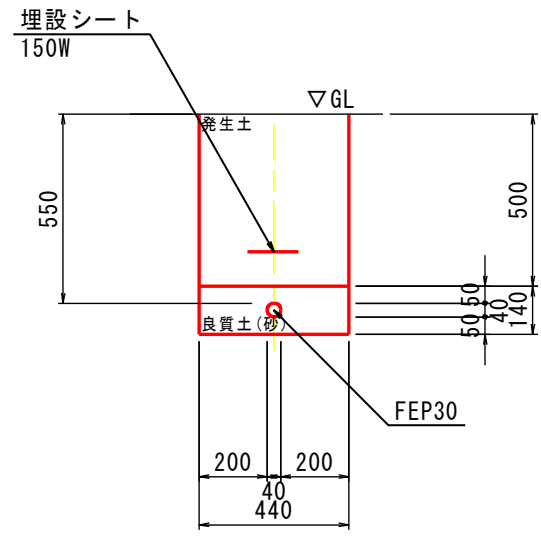
土工1(電気配管)





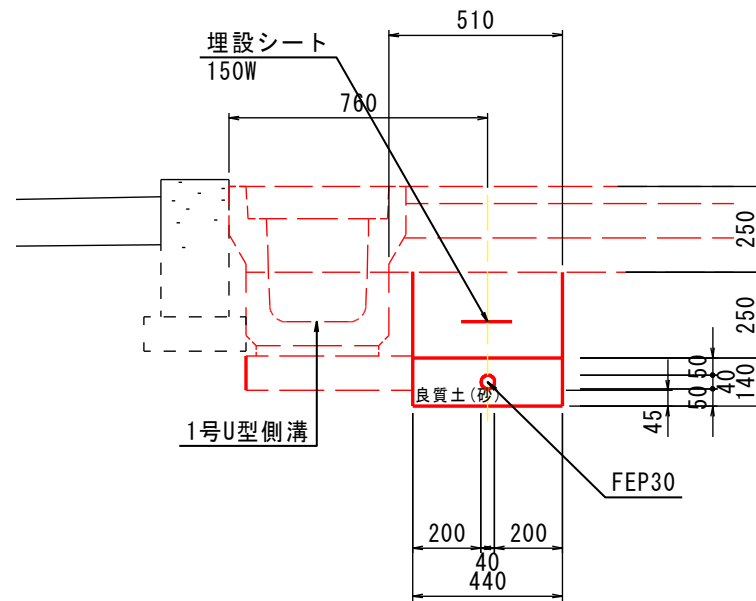


土工2(電気配管)



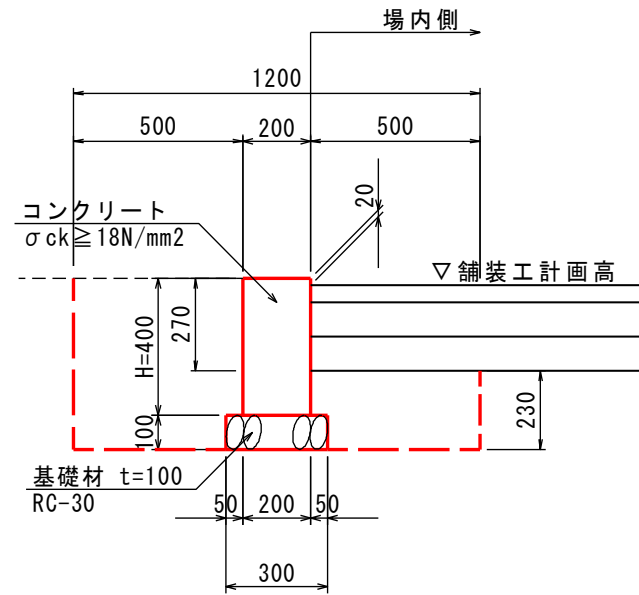


土工3(電気配管)



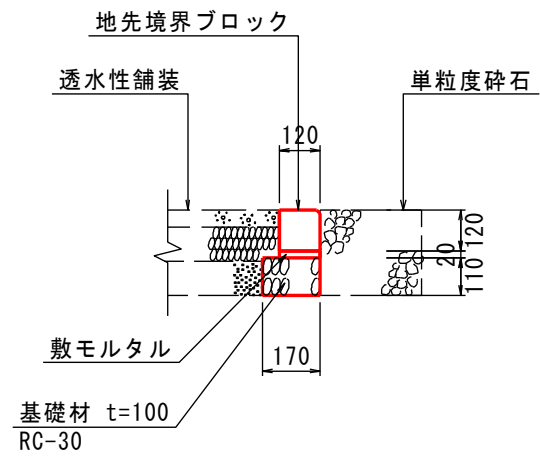
境界壁						
細 別	規 格	記号	計 算 式	単 位	小 計	合 計
延長調書		N1	NO.7+13.68~NO.7+15.07	m	5.0	
		N2	NO.4+17.91~NO.4+17.91	m	7.2	
		合計		m		12.2
【10.0m当り】						
コンクリート	$\sigma_{ck} \geq 18\text{N/mm}^2$		$0.40 \times 0.20 \times 10.0$	$\text{m}^3$		0.8
型 枠	小型構造物		$0.40 \times 2 \times 10.0$	$\text{m}^2$		8.0
基礎材	RC-30 t=100		$0.30 \times 10.0$	$\text{m}^2$		3.0
基面整正	土 砂		$0.3 \times 10.0$	$\text{m}^2$		3.0
床掘	土 砂		$(1.20 \times 0.23 + 0.70 \times 0.27) \times 10.0$	$\text{m}^3$		4.7
埋戻	最大埋戻幅1m未満		$4.7 - (0.30 \times 0.10 + 0.20 \times 0.40) \times 10.0$	$\text{m}^3$		3.6
【1.0式当り】						
コンクリート	$\sigma_{ck} \geq 18\text{N/mm}^2$		$0.800/10.0 \times 12.2$	$\text{m}^3$		0.98
型 枠	小型構造物		$8.00/10.0 \times 12.2$	$\text{m}^2$		9.8
基礎材	RC-30 t=100		$3.00/10.0 \times 12.2$	$\text{m}^2$		3.7
基面整正	土 砂		$3.0/10.0 \times 12.2$	$\text{m}^2$		3.7
床掘	土 砂		$4.7/10.0 \times 12.2$	$\text{m}^3$		5.7
埋戻	最大埋戻幅1m未満		$3.6/10.0 \times 12.2$	$\text{m}^3$		4.4

境界壁





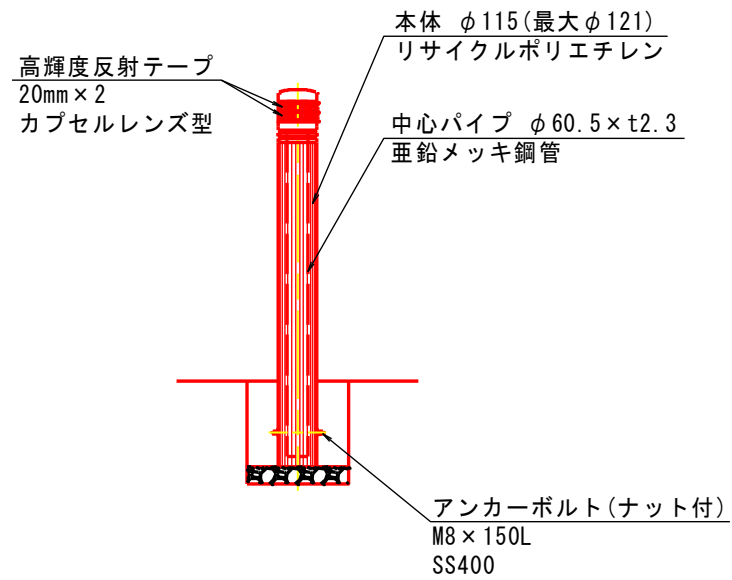
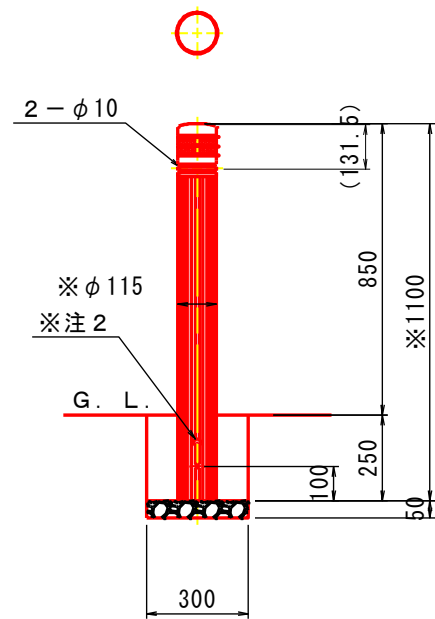
縁石



車止め						
細 別	規 格	記号	計 算 式	単位	小 計	合 計
延長調書		N1	NO.5+1.66~NO.5+2.15 の間	本	4.0	
		N1	NO.5+3.20~NO.5+3.53 の間	本	3.0	
		N1	NO.5+16.80~NO.7+14.53 の間	本	26.0	
		N2	NO.5+0.47~NO.5+16.97 の間	本	10.0	
		N2	NO.9+18.45~NO.10+3.77 の間	本	7.0	
		N2	NO.10+4.24~NO.10+3.84 の間	本	3.0	
		N2	NO.9+16.30~NO.10+2.04 の間	本	6.0	
		合計				59.0
【1.0基当り】						
車止め	φ115,H1100			本		1.0
コンクリート	$\sigma_{ck} \geq 18\text{N/mm}^2$		$0.30^2 \times 0.25$	$\text{m}^3$		0.023
型枠	小型構造物		$0.30 \times 0.25 \times 4$	$\text{m}^2$		0.30
基礎材	RC-30,t=50		$0.30^2$	$\text{m}^2$		0.09
基面整正	土砂		$0.30^2$	$\text{m}^2$		0.1
【1.0式当り】						
車止め	φ115,H1100		区画線数量算出図より 4+3+26+10+10+6	本		59
コンクリート	$\sigma_{ck} \geq 18\text{N/mm}^2$		$0.023 \times 59$	$\text{m}^3$		1.357
型枠	小型構造物		$0.30 \times 59$	$\text{m}^2$		17.70
基礎材	RC-30,t=50		$0.09 \times 59$	$\text{m}^2$		5.31
基面整正	土砂		$0.1 \times 59$	$\text{m}^2$		5.9

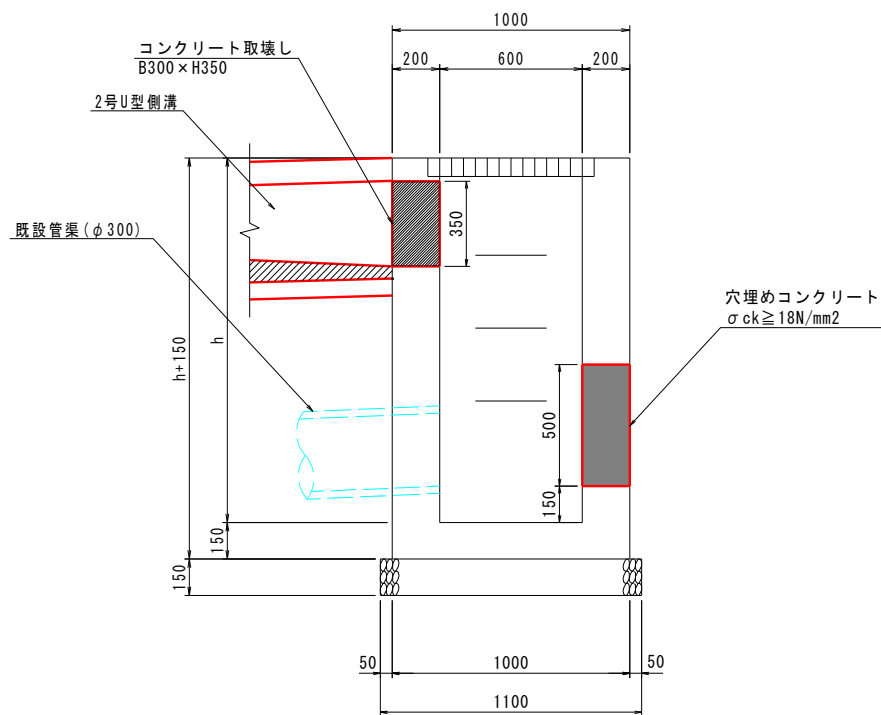
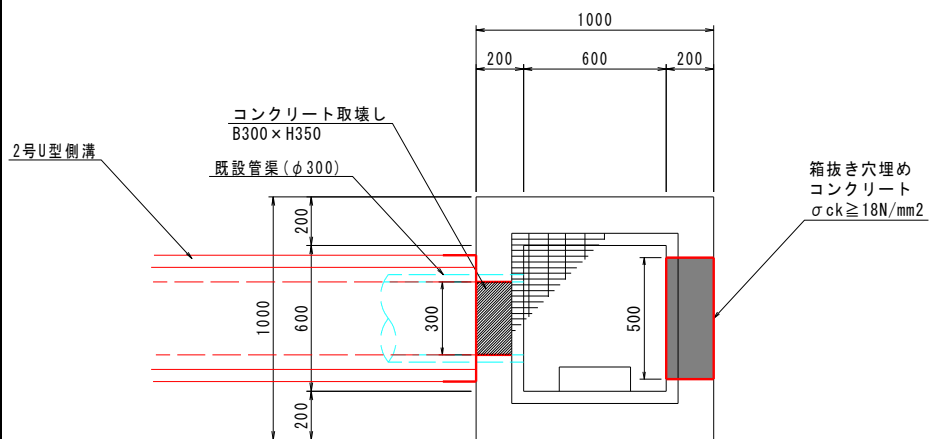


車止め



既設集水樹一部撤去・箱抜き穴埋め						
細 別	規 格	記号	計 算 式	単 位	小 計	合 計
延長調書	実線	N1	NO.7+15.10~NO.7+15.68	箇所	1.0	
		N1-N2		箇所	1.0	
		N2	NO.4+17.96~NO.4+18.48	箇所	1.0	
		N2	NO.7+10.76~NO.7+11.29	箇所	1.0	
		合計		箇所		4.0
【1.0基当り】						
コンクリート	$\sigma_{ck} \geq 18\text{N/mm}^2$		$0.50^2 \times 0.20$	$\text{m}^3$		0.050
型枠	小型構造物		$0.50^2 \times 2$	$\text{m}^2$		0.50
コンクリート取壊し	無筋構造物		$0.30 \times 0.35 \times 0.20$	$\text{m}^3$		0.02
殻運搬処分	無筋構造物		0.02	$\text{m}^3$		0.02
			$0.02 \times 2.35$	t		0.05
【1.0式当り】						
コンクリート	$\sigma_{ck} \geq 18\text{N/mm}^2$		$0.05 \times 4$	$\text{m}^3$		0.200
型枠	小型構造物		$0.5 \times 4$	$\text{m}^2$		2.00
コンクリート取壊し	無筋構造物		$0.02 \times 4$	$\text{m}^3$		0.08
殻運搬処分	無筋構造物		$0.02 \times 4$	$\text{m}^3$		0.08

# 既設集水桝一部撤去・箱抜き穴埋め



## 見積単価一覧表

工事名	R6徳土 徳島小松島港(沖洲外地区) 徳・東沖洲1 港湾緑地整備工事(担い手確保型)			
名称	規格	単位	単価	備考
プレキャスト集水柵	300×300×h600、4点固定式・細目グレーチング付	個	127,000	暫定単価
アンカーボルト	4-M24、L=600	組	18,600	〃
処分費	コンクリート殻(無筋)	m3	1,600	L=11.9km
※以下は、週休2日補正として計上している金額の合計額を参考値として示したものです。				
直接工事費分	通期の週休2日経費補正	式	85,126	
共通仮設費分	通期の週休2日経費補正	式	0	